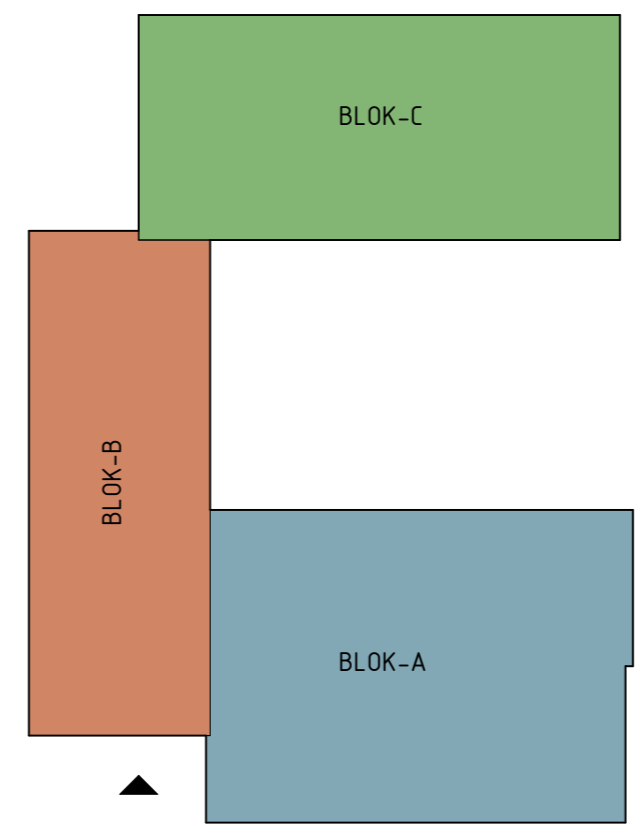


DELENIE RIEŠENÉHO OBJEKTU



Legenda miestností					
Č.M.	Názov	Plocha (m2)	Svetlá výška (m)	Povrchy	
				Podlaha	Strop
1.01	ZÁDVERIE	17,19	3,6	PVC PODLAHA+ SOK. UŠŤA	2xVÁPENNÁ MALBA KAZETOVÝ STROP
1.02	CHODBA	196,46	3,6	PVC PODLAHA+ SOK. UŠŤA	2xVÁPENNÁ MALBA KAZETOVÝ STROP
1.03	PRACOVISKO VYUČOVANIA SILNOPRÚDOVEJ TECHNIKY	87,36	3,6	PVC PODLAHA+ SOK. UŠŤA	2xVÁPENNÁ MALBA KAZETOVÝ STROP
1.04	PRACOVISKO VYUČOVANIA AUTOMATIZAČNEJ TECHNIKY	83,44	3,6	PVC PODLAHA+ SOK. UŠŤA	2xVÁPENNÁ MALBA KAZETOVÝ STROP
1.05	PRACOVISKO VYUČOVANIA ELEKTRICKÝCH MERANÍ	86,70	3,6	PVC PODLAHA+ SOK. UŠŤA	2xVÁPENNÁ MALBA KAZETOVÝ STROP
1.06	DIELENSKÁ ODBORNÁ UČEBŇA	68,40	3,6	PVC PODLAHA+ SOK. UŠŤA	2xVÁPENNÁ MALBA KAZETOVÝ STROP
1.07	ODBOR. UČEBŇA TECHNICKÝCH MERANÍ	62,43	3,6	PVC PODLAHA+ SOK. UŠŤA	2xVÁPENNÁ MALBA KAZETOVÝ STROP
1.08	DIELENSKÁ UČEBŇA VÝP. TECHNIKY S CNC TRENAŽERMI	66,14	3,6	PVC PODLAHA+ SOK. UŠŤA	2xVÁPENNÁ MALBA KAZETOVÝ STROP
1.09	VRÁTNICA	5,41	3,6	PVC PODLAHA+ SOK. UŠŤA	2xVÁPENNÁ MALBA KAZETOVÝ STROP
1.10	KANCELÁRIA MAJSTROV	17,05	3,6	PVC PODLAHA+ SOK. UŠŤA	2xVÁPENNÁ MALBA KAZETOVÝ STROP
1.11	CHODBA	10,37	3,6	PVC PODLAHA+ SOK. UŠŤA	2xVÁPENNÁ MALBA KAZETOVÝ STROP
1.12	KANCELÁRIA MAJSTROV	15,35	3,6	PVC PODLAHA+ SOK. UŠŤA	2xVÁPENNÁ MALBA KAZETOVÝ STROP
1.13	PREDSEIŇ WC ŽENY	2,60	3,6	KERAMICKÁ DLAŽBA	KERAMICKÝ OKLAD; v = 2,1 m KAZETOVÝ STROP
1.14	WC ŽENY	1,56	3,6	KERAMICKÁ DLAŽBA	KERAMICKÝ OKLAD; v = 2,1 m KAZETOVÝ STROP
1.15	PREDSEIŇ WC MUŽI	2,60	3,6	KERAMICKÁ DLAŽBA	KERAMICKÝ OKLAD; v = 2,1 m KAZETOVÝ STROP
1.16	WC MUŽI	1,56	3,6	KERAMICKÁ DLAŽBA	KERAMICKÝ OKLAD; v = 2,1 m KAZETOVÝ STROP
1.17	PREDSEIŇ CHLAPCI	14,68	3,6	KERAMICKÁ DLAŽBA	KERAMICKÝ OKLAD; v = 2,1 m KAZETOVÝ STROP
1.18	WC CHLAPCI	14,37	3,6	KERAMICKÁ DLAŽBA	KERAMICKÝ OKLAD; v = 2,1 m KAZETOVÝ STROP
1.19	SPRCHY CHLAPCI	10,49	3,6	KERAMICKÁ DLAŽBA	KERAMICKÝ OKLAD; v = 2,1 m KAZETOVÝ STROP
1.20	ŠATNE CHLAPCI	40,96	3,6	KERAMICKÁ DLAŽBA	2xVÁPENNÁ MALBA KAZETOVÝ STROP
1.21	WC IMOBILNÝ	4,39	3,6	KERAMICKÁ DLAŽBA	KERAMICKÝ OKLAD; v = 2,1 m KAZETOVÝ STROP
1.22	CHODBA	5,29	3,6	PVC PODLAHA+ SOK. UŠŤA	2xVÁPENNÁ MALBA KAZETOVÝ STROP
1.23	UPRATOVAČKA	2,51	3,6	KERAMICKÁ DLAŽBA	KERAMICKÝ OKLAD; v = 2,1 m KAZETOVÝ STROP
1.24	SKLAD	13,07	3,6	PVC PODLAHA+ SOK. UŠŤA	2xVÁPENNÁ MALBA KAZETOVÝ STROP
1.25	ŠATNE DIEVČATÁ	8,63	3,6	KERAMICKÁ DLAŽBA	KERAMICKÝ OKLAD; v = 2,1 m KAZETOVÝ STROP
1.26	PREDSEIŇ DIEVČATÁ	2,13	3,6	KERAMICKÁ DLAŽBA	KERAMICKÝ OKLAD; v = 2,1 m KAZETOVÝ STROP
1.27	WC DIEVČATÁ	1,10	3,6	KERAMICKÁ DLAŽBA	KERAMICKÝ OKLAD; v = 2,1 m KAZETOVÝ STROP
1.28	SPRCHY DIEVČATÁ	4,68	3,6	KERAMICKÁ DLAŽBA	KERAMICKÝ OKLAD; v = 2,1 m KAZETOVÝ STROP
1.29	KUCHYNKA SPOLOČ. MIESTNOSŤ	20,66	3,6	PVC PODLAHA+ SOK. UŠŤA	2xVÁPENNÁ MALBA KAZETOVÝ STROP
1.30	VÝMENNÍKOVÁ STANICA	10,40	3,6	PVC PODLAHA+ SOK. UŠŤA	2xVÁPENNÁ MALBA KAZETOVÝ STROP
1.31	KOMPRESOROVŇA	6,55	3,6	PVC PODLAHA+ SOK. UŠŤA	2xVÁPENNÁ MALBA KAZETOVÝ STROP
1.32	CHODBA	36,73	3,6	BETÓNOVÁ LIATA PODLAHA	2xVÁPENNÁ MALBA
1.33	ZVAROVŇA	61,18	3,6	BETÓNOVÁ LIATA PODLAHA	2xVÁPENNÁ MALBA KAZETOVÝ STROP
1.34	OSTRIAREŇ NÁSTROJOV	20,89	3,6	BETÓNOVÁ LIATA PODLAHA	2xVÁPENNÁ MALBA KAZETOVÝ STROP
1.35	KANCELÁRIA MAJSTROV	20,43	3,6	BETÓNOVÁ LIATA PODLAHA	2xVÁPENNÁ MALBA KAZETOVÝ STROP
1.36	KANCELÁRIA MAJSTROV	20,65	3,6	BETÓNOVÁ LIATA PODLAHA	2xVÁPENNÁ MALBA KAZETOVÝ STROP
1.37	DIELNE - RUČNÉ SPRACOVANIE	141,69	5,0	BETÓNOVÁ LIATA PODLAHA	2xVÁPENNÁ MALBA
1.38	DIELŇA - STROJOVÉ OBRABANIE KOVOV	119,41	5,0	BETÓNOVÁ LIATA PODLAHA	2xVÁPENNÁ MALBA

Podlahová plocha(m2): 1305,51

POZNÁMKA:

PRED ZAČATÍM PRÁČ JE REALIZÁTOR POVINNÝ SI VŠETKY ROZMERY PREMERAŤ NA MIESTE. V PRÍPADE ZISTENÝCH NEJASNOSTÍ ALEBO NEDOSTATKOV JE REALIZÁTOR POVINNÝ PRED ZAČATÍM PRÁČ KONTAKTOVAŤ PROJEKTANTA. ZMENY V PROJEKTE SÚ POVOLENÉ LEN NA ZÁKLADE PÍSMENÉHO SÚHLASU PROJEKTANTA.

DODÁVATEL STAVBY JE POVINNÝ DODRŽAŤ PLATNÉ ZÁKONY, VÝHLÁŠKY, STN, EN NARIADENIA O POZP A PO A TECHNOLOGICKE POSTUPY POUŽITÝCH STAVEBNÝCH PRVKOV. ZHOTOVITEĽ ZABEZPEČÍ OCHRANU OKOLIA PRED PRAŠNOSŤOU A ZNEČIŠTENÍM. PRED ZAČATKOM BÚROČÍ PRÁČ ODOPOJÍ BÚRANÉ PRIESTORY OD ELEKTRO, VODY A PLYNU. POČAS PRÁČ ZABEZPEČÍ OSTATNÉ KONŠTRUKCIE (HLAVNE NOSNÉ) PRED POŠKODENÍM. NEODDELITEĽNOU SÚČASŤOU VÝKRESOVEJ DOKUMENTÁCIE JE AJ TECHNICKÁ SPRÁVA. PROJEKTANT NENESIE ŽIADNU ZODPOVEDNOSŤ ZA ZMENY VYKONANÉ BEZ JEHO PÍSMENÉHO SÚHLASU.

POZNÁMKA: UMESTNENIE STROJOV A NÁBYTKU JE NAVRHOVANÉ, PRESNÉ ROZMERY A KONKRÉTNY TYP BUDÚ PREDMETOM PROJEKTU TECHNOLOGIE !!!

0.000 = 203,910 m.m. BVP VÝŠKA PODLAHY 1MP PRI VSTUPE DO OBJEKTU

Zodpovedný projektant: Ing. Arch. Ján Turdóš
Výpracoval: Ing. Samuel Filip Drahovský, Ing. Ján Vol'čko
Okres: RIMAVSKÁ SOBOTA
Mesto: RIMAVSKÁ SOBOTA, K.Ú. RIMAVSKÁ SOBOTA
Investor: BANSKOBYSTRICKÝ SAMOSPRÁVNÝ KRAJ, NÁMESTIE SNP 23, 974 01 BANSKÁ BYSTRICA

Názov stavby	REKONŠTRUKCIA OBJEKTU PRE VYBUDOVANIE TRÉNOVÉHO CENTRA SOŠ HÚŠŤA A ROZVOJ KOMPLEXNÉHO ODBORNÉHO VZDELÁVANIA V SPOĽUPRÁCI SO ZAMESTNÁVATEĽM - VÝPRACOVANIE PROJEKTOVEJ DOKUMENTÁCIE K.Ú. RIMAVSKÁ SOBOTA, PARC.Č. 1726/3/4,5/6,7/8,9,10,11,12,14,15,16,17,18,19,24,25,26
Architektonicko-stavebné riešenie	

Architectural & Building Management s.r.o.

Formát: 12x44
Dátum: 10/2024
Stupeň PD: DSP - RS
Číslo zákazky

PÓDORYS 1. NP

Mierka: 1 : 100
Číslo výkresu: E1.1-06